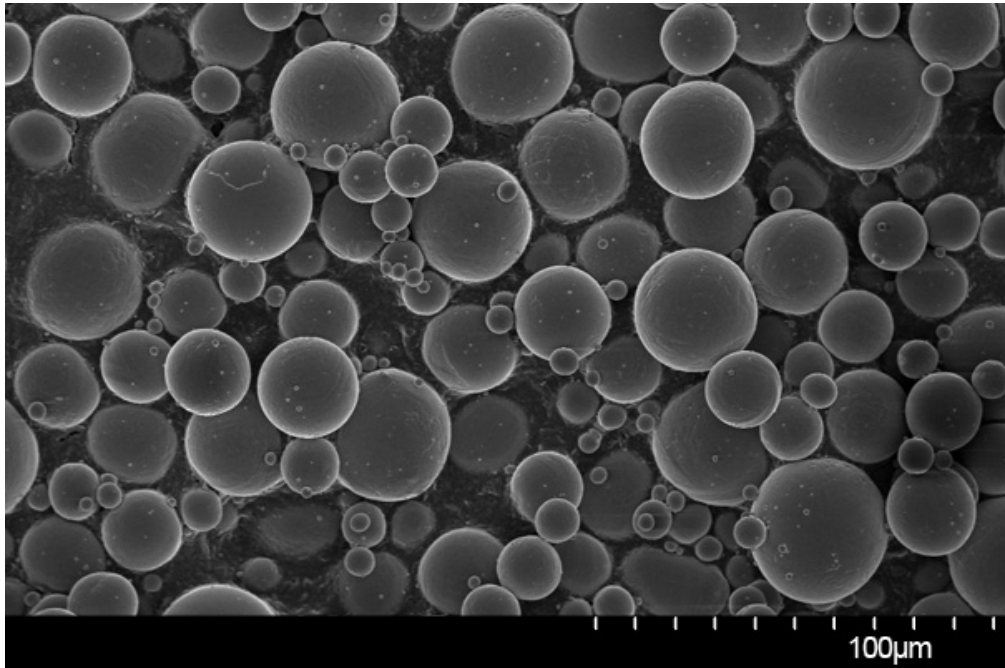
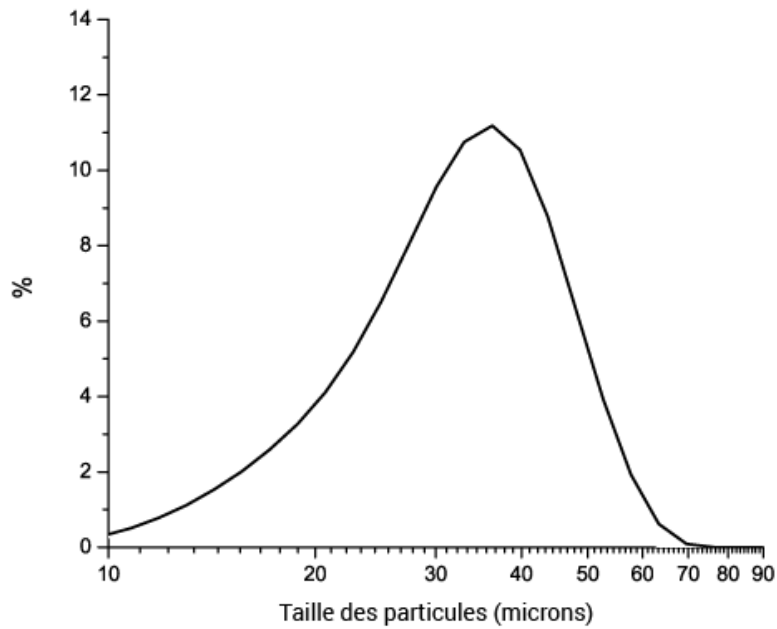


Cp-Ti (15-45 µm)

SEM



Distribution de taille des particules



Taille des particules par diffraction laser (ASTM B822-10)	
D10	21.4 µm
D50	34.4 µm
D90	46.0 µm

Fluidité

Test	Durée	Méthode d'analyse
Débimètre Hall	– 28 s	ASTM B213-11
Débimètre Carney	– 10 s	ASTM B964-09

Composition chimique

Élément	AP&C Grade 1 typique (% poids)	Méthode d'analyse
Carbone	0.02	ASTM E1941
Oxygène	0.08-0.15	ASTM E1409
Azote	0.02	ASTM E1409
Hydrogène	0.010	ASTM E1447
Fer	0.05-0.20	ASTM E2371
Autres max. individuels	0.1	ASTM E2371
Autres max. total	0.4	ASTM E2371
Titane	Balance	ASTM E2371

La chimie des poudres d'AP&C peut se conformer avec les standards ASTM B348, ASTM F67, ASTM F1580 et ASTM B863.

Densités

Test	Densité	Méthode d'analyse
Densité apparente	2.50 g/cm ³	ASTM B212-12
Densité tassée	2.79 g/cm ³	ASTM B527-06

AP&C Revêtements et poudres avancées Inc. © 2014
3765 La Verendrye suite 110 Boisbriand (Quebec) J7H 1R8 Canada
Tel.: +1 450.434.1004 | Fax: +1 450.434.1200
www.advancedpowders.com